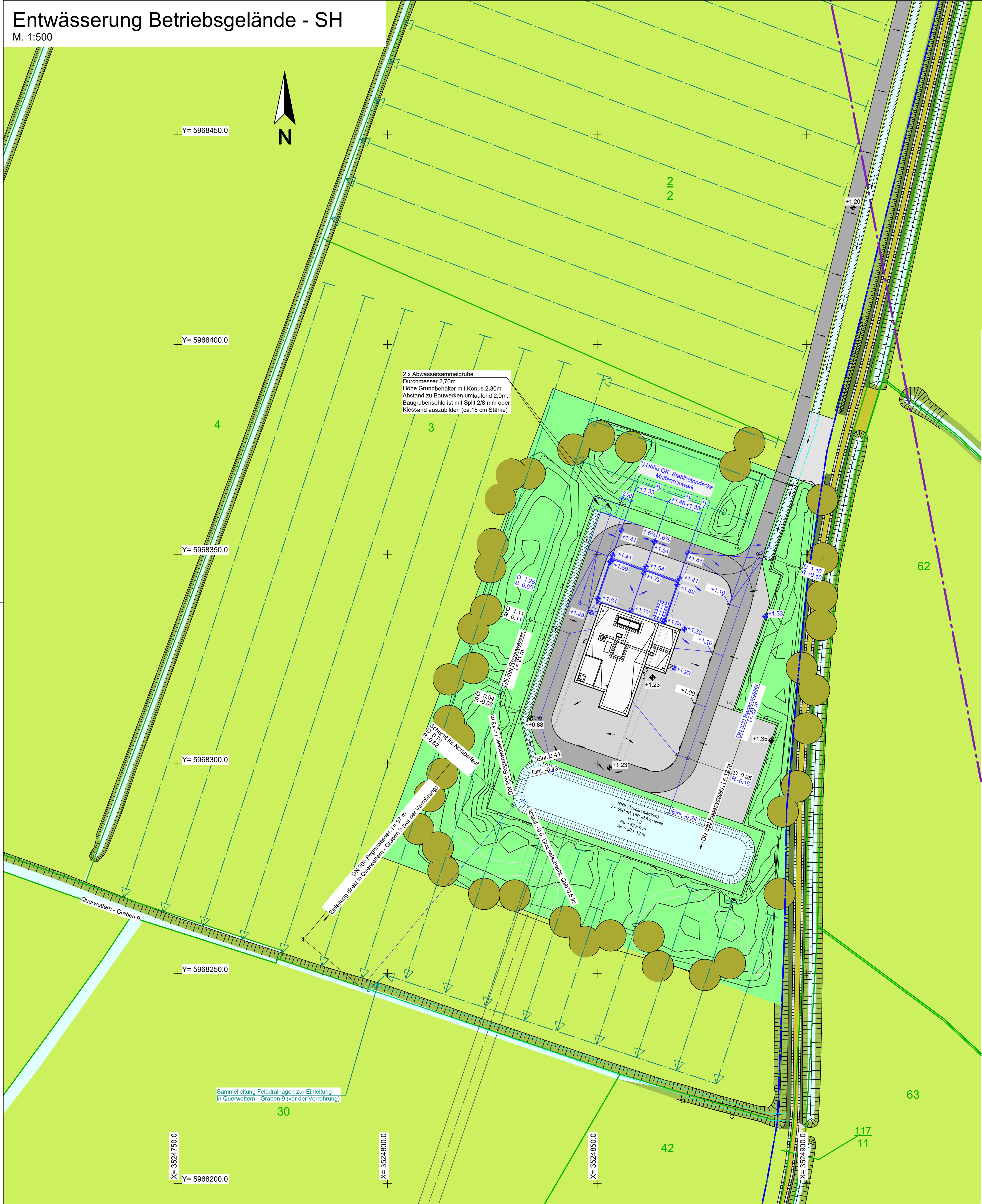


Entwässerung Betriebsgelände - SH

M. 1:500

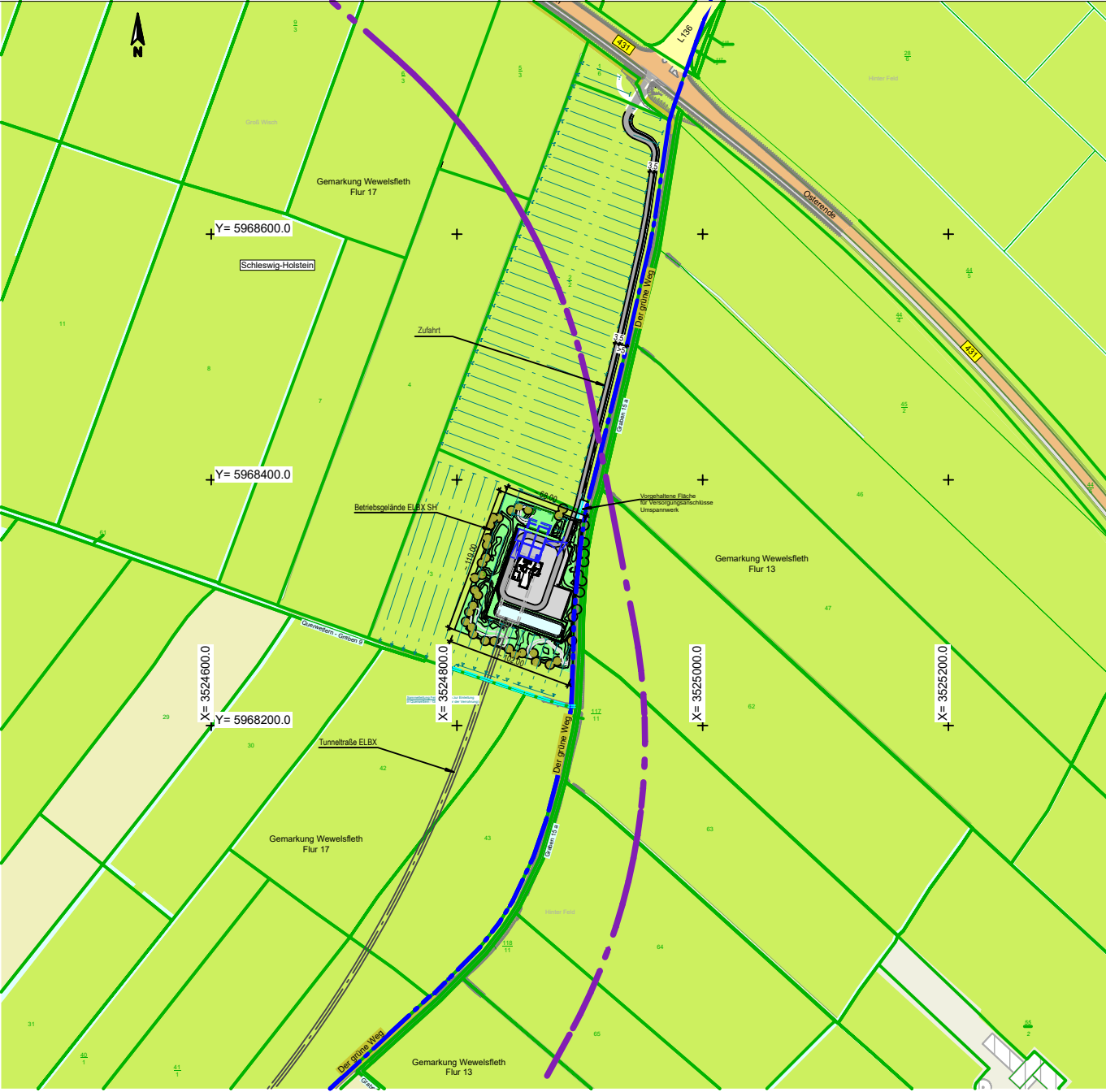


Legende

- Flurgrenzen
- Flurstücksgrenzen
- Trassenkorridor
- Bestandsdrainage
- Unbefestigter Weg / Feldweg
- Bankett
- Grünland, Spielfeld
- Acker, Moor, Heide, Sumpf, vegetationslose Fläche
- Gewässer (Wettern / Gräben)
- Deichvorland
- Geplante Anlage
- Zaun
- Stell- und Lagerflächen
- Straße
- Bäume
- Grünflächen
- Durchlass
- Fließrichtung / Geplantes Gefälle
- neue Drainage (Sauger)
- Neuer Nebensammler für Oberflächenwasser im Endzustand
- Regenwasser-Leitung
- Schmutzwasser-Leitung

Deckblatt I

- Änderung oder Ergänzung von Flächenobjekten (Strichstärke der Umrandung objektabhängig)
- Änderung oder Ergänzung von Linienobjekten (Typ und Strichstärke der Linie objektabhängig)
- Änderung oder Ergänzung von Texten oder Zahlen
- Änderung oder Ergänzung von anderen Zeichnungsobjekten (Beispiel)



Zugrundeliegende Alkis und Vermessung:

NDS-Lieferung_2017-07-27

SH-Lieferung_2_2017-07-26

Vermessung DHHN2016 mit NHN-Höhen

Zugrundeliegendes Koordinaten- und Höhenreferenzsystem:

ETRS89_3GK3_HH-320 = Ellipsoid: ETRS89

Projektion: 3°-Streifen Gauß-Krüger 3. Streifen

HH-320: Lagestatus 320 in Hamburg

Höhenbezug DHHN2016 mit NHN-Höhen

SuedLink

BBPIG-Vorhaben 3, HGÜ-Verbindung Brunsbüttel - Großgartach

BBPIG-Vorhaben 4, HGÜ-Verbindung Wilster - Bergreinfeld/West

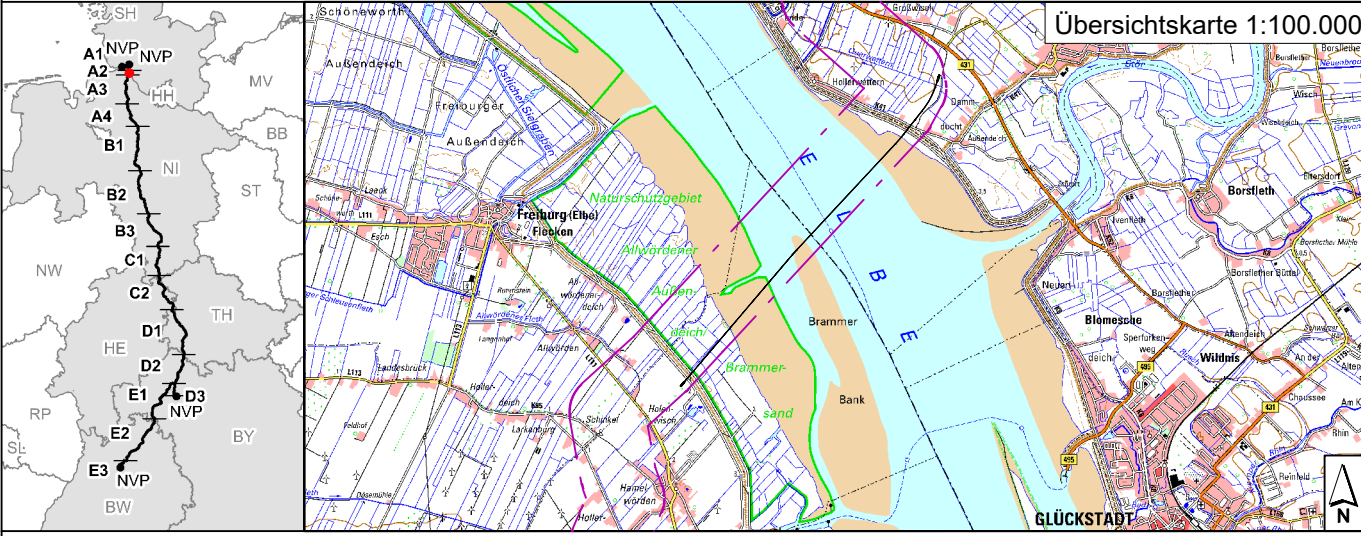
Leitung-Nr.: LH-16-10001 / LH-16-10002

Planfeststellungsabschnitt A2

Teil K01

Anhang 03: Sonderbauwerk ElbX - Bauantrag Schleswig-Holstein

Unterlage 03.1: Leitungsplan Betriebsgelände



Rev	Datum	Änderung	Geprüft	Freigegeben
01	27.01.2023	Deckblatt I	B. Eggers	A. Eggers
02	28.06.2022	Unterlage nach § 21 NABEG	N. Lehrsage-Rose	Dr.-Ing. U. Jäppelt

Planfeststellung	Planfeststellungsbehörde:
Vorhabensträger: © Tennet TSO GmbH, Barnecker Straße 70, 95448 Bayreuth	
Auftraggeber: ElbX Planungsgemeinschaft, c/o WTM Engineers GmbH, Johannisbollwerk 6-8, 20459 Hamburg	
I. V. Lucas Korzen	I. V. Stefan Mirschel

Festgestellt nach §24 NABEG	
Bonn, den 15.08.2023	
Im Auftrag	
Daniel Matz	

Blatt-Nr.: 1	Maßstab: 1:500
km: 2+235 - 7+603	Einheit: [m]
PSWBS: SL.PN.TS.RP.P1.GP.A2.PU.TK	Dok.-Kennz.: Objektkenzeichen & DCC
Verfalls-klasse: C1-Public Information	PFA A2 & C.CB.D00164 - Dokumenten-zählnummer A100-ILF-002189